

Ing. Miloslav Čech

K. Čapka 2595

697 01 Kyjov

IČ: 13047736

ČKAIT: 1300882

Typové detaily

Zateplení a výměna oken infekčního oddělení Nemocnice Kyjov

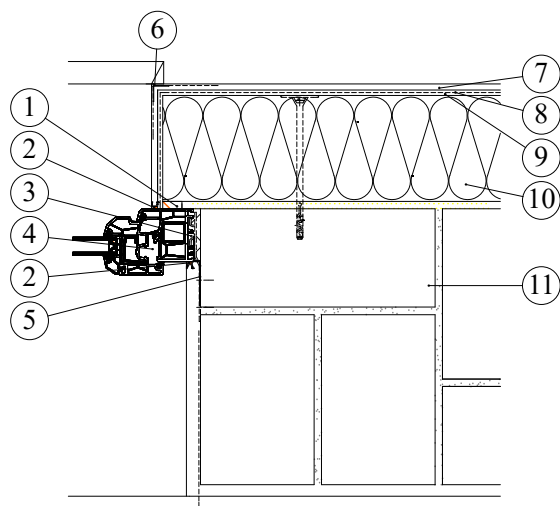
Nemocnice Kyjov, Strážovská 1247,
Kyjov 697 01

Seznam příloh

- 1 Titulní strana
- 2 Seznam příloh
- 3 Detail ostění
- 4 Detail nadpraží
- 5 Detail nároží
- 6 Info tabule
- 7 Detail parapetu
- 8 Průběžná dilatace
- 9 Sokl
- 10 Ukončení dlažby na podločkách u stěny
- 11 Napojení dlažby na stěnu
- 12 Balkón

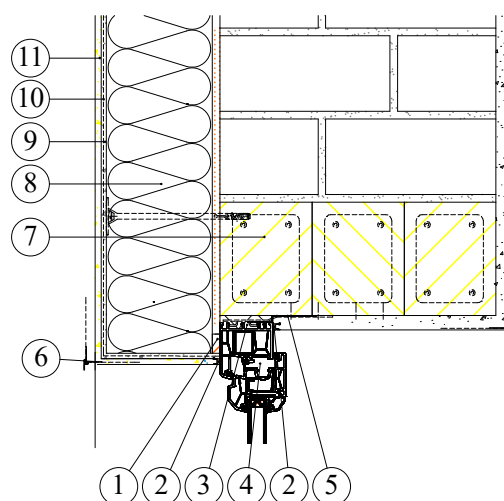
Detaily jsou v měřítku 1:20 pokud není uvedeno jinak

Detail ostění - k líci 1:10



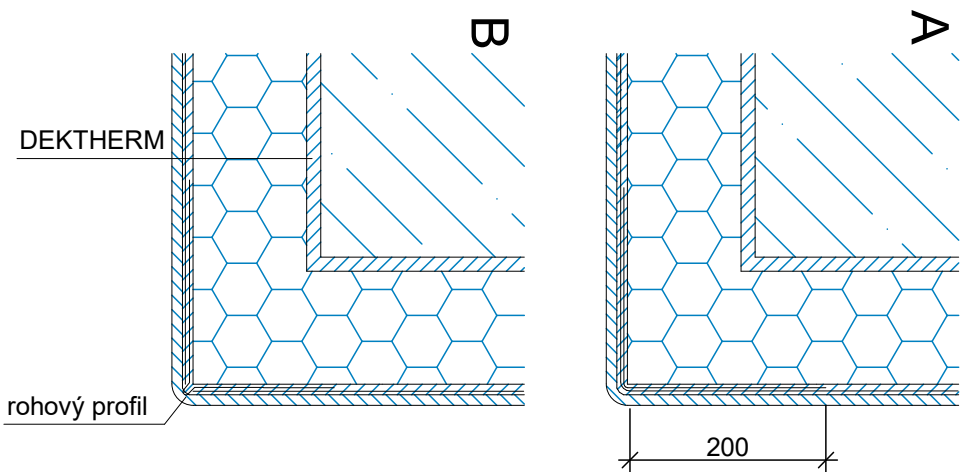
1. Těsnicí páska
2. APU lišta
3. Vypěněno polyuretanovou pěnou
4. Okenní profil
5. Okenní butylová fólie
6. Rohový profil
7. Venkovní omítka
8. Výztužná tkanina
9. Stěrková vrstva
10. Lepená a kotvená tepelná izolace
11. Zdivo

Detail nadpraží - k líci 1:10

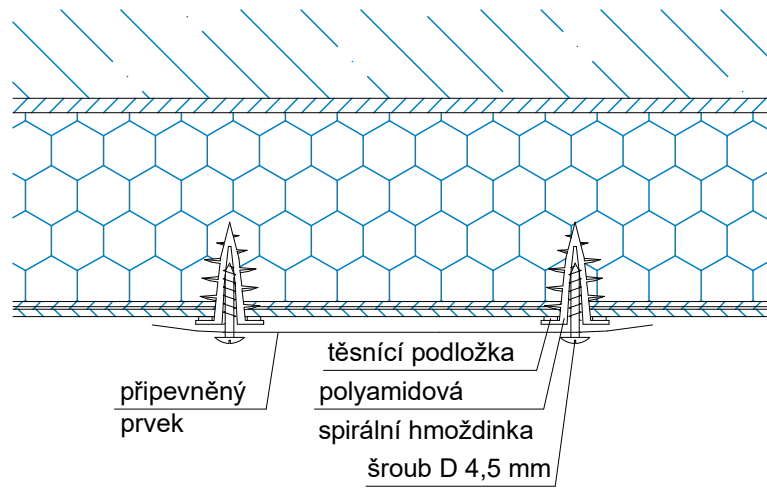


1. Těsnicí páska
2. APU lišta
3. Vypěněno polyuretanovou pěnou
4. Okenní profil
5. Okenní butylová fólie
6. Okapnička
7. Zdivo
8. Lepená a kotvená tepelná izolace
9. Stěrková vrstva
10. Výztužná tkanina
11. Venkovní omítka

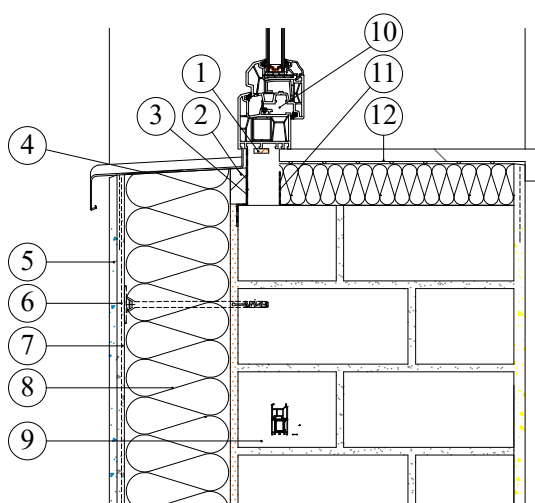
Detail nároží



Info tabule

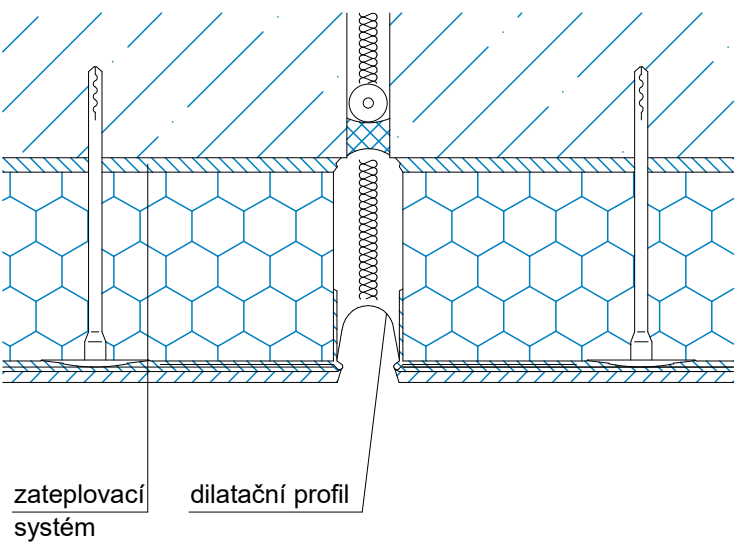


Detail parapetu 1:10

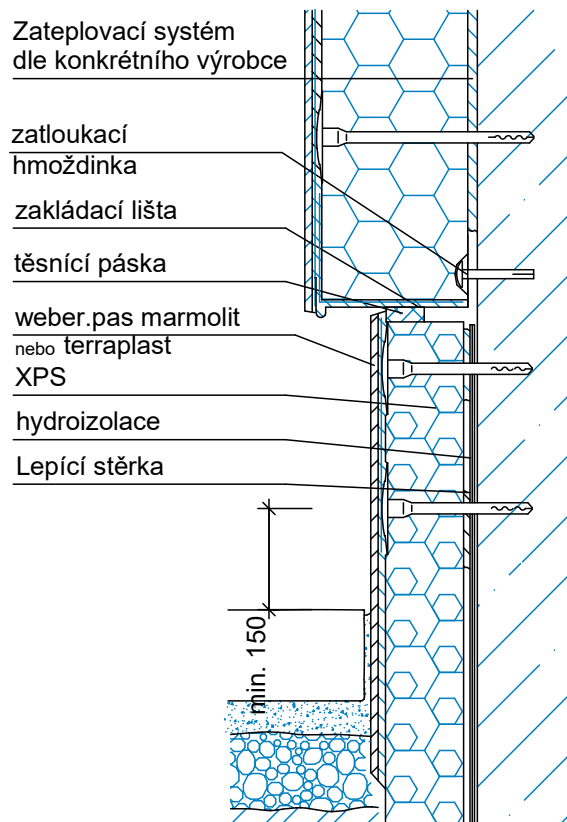


1. Těsnicí páska
2. Vypěněno polyuretanovou pěnou
3. Okenní fólie
4. Parapetní profil - s lepením
5. Venkovní omítka
6. Výztužná tkanina
7. Stěrková vrstva
8. Lepená a kotvená tepelná izolace
9. Zdivo
10. Okenní profil
11. ME410 okenní butylová fólie
12. Parapet

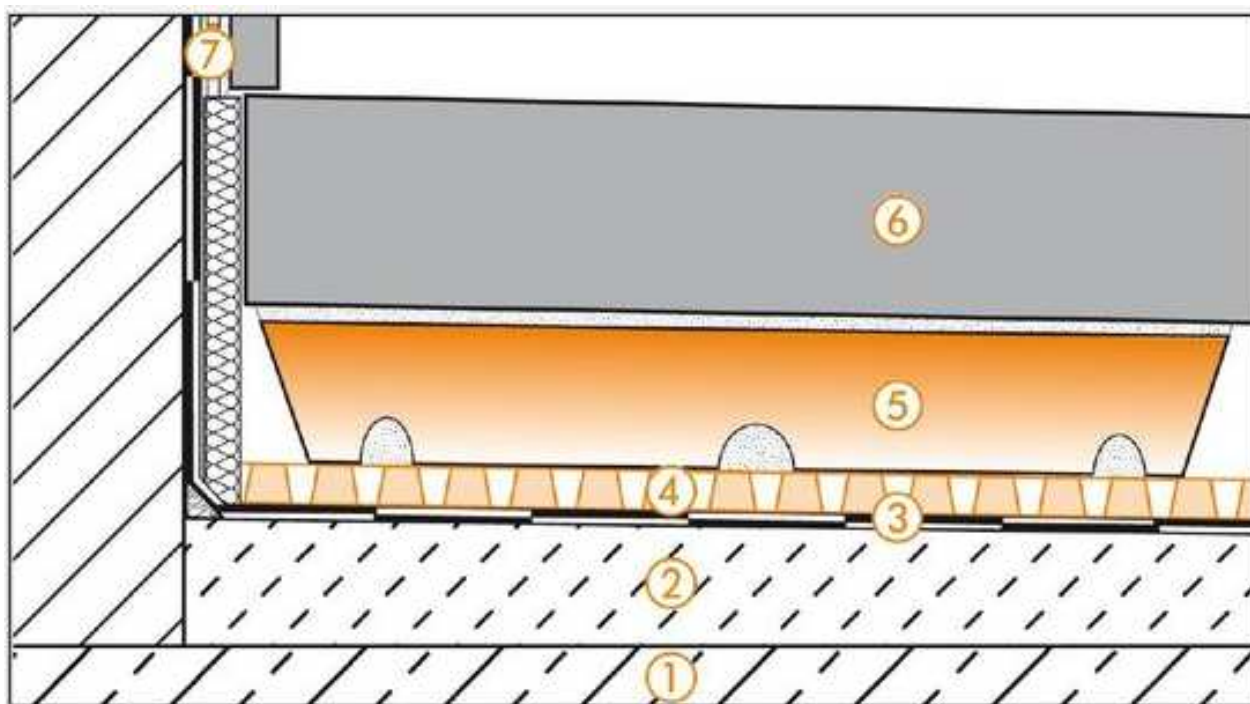
Průběžná dilatace



Sokl

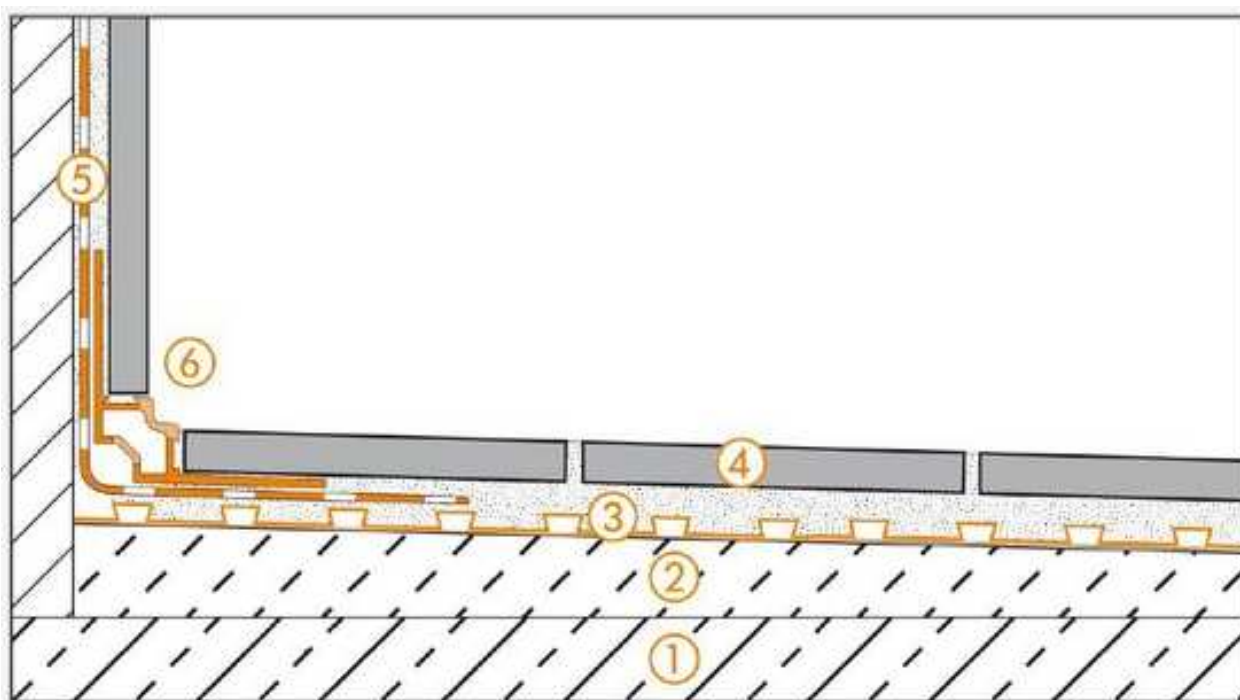


Ukončení dlažby na podločkách u stěny - bez měřítka



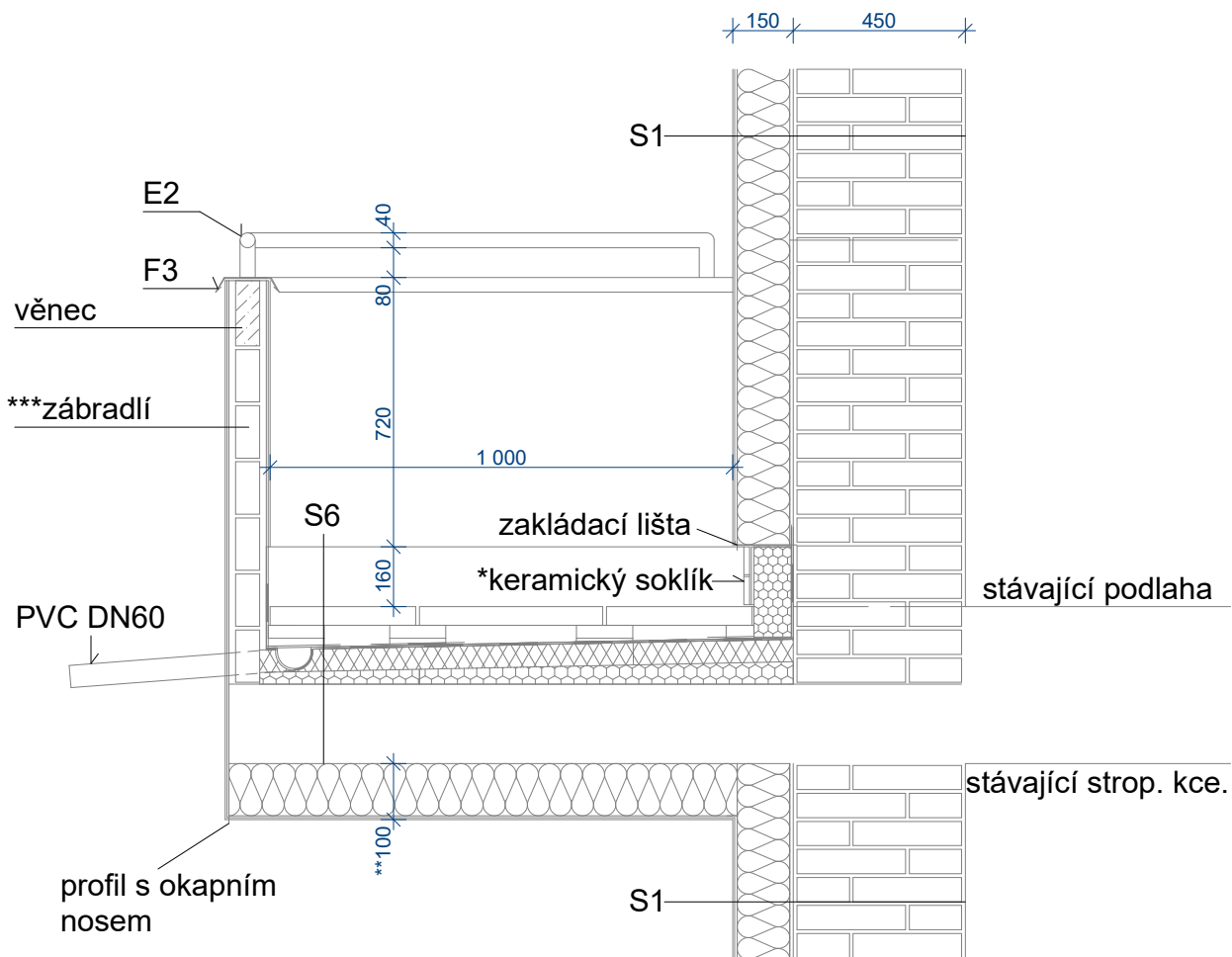
1. nosná konstrukce
2. spádový potěr 1,5%-2%
3. hydroizolace
4. drenážní vrstva
5. podložky
6. dlažba
7. izolační pás

Napojení dlažby na stěnu - bez měřítka



1. nosná konstrukce
2. spádový potěr 1,5%-2%
3. hydroizolace
4. dlažba
5. izolační pás
6. koutový profil

Balkón



* keramický soklík XPS tl. 120 mm

** prevedenostejn  jako skladba S1, jen tl. izolantu je jen 100 mm

*** nové zděné zábradlí

POZNÁMKA: stávající dlažba bude vybourána i s podkladním betonem až na nosnou konstrukci balkónu